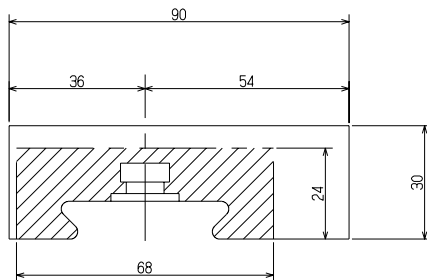


- 1) 把握範囲  $\phi 10 \sim \phi 140$   
 2) ジョーの成形範囲  
 下図のハッチング部分は成形禁止



仕 様		
プランジャストローク	12	mm
ジョーストローク(直径で)	5.5	mm
許容最大入力	22 (2243)	kN (kgf)
最大静的把握力	57 (5812)	kN (kgf)
許容最高回転速度	5500	min <sup>-1</sup>
質量	12.6	kg
慣性モーメント	0.058	kg·m <sup>2</sup>
最高回転時の動的把握力	19 (1937)	kN (kgf)
使用シリンダ	S1246	
許容最大油圧力	2.8 (28.6)	MPa (kgf/cm <sup>2</sup> )

○上記仕様は標準ソフトジョー付で許容最大入力時の場合

図面来歴	尺 度	形式	QB306	重量	kg
部長 課長 係長 主任 設計 CAD	1:1	名称	パワーチャック 6		
株式会社 北川鉄工所	三角法	名称	QB306 ガイケイ		
作成年月日	図面番号	61P 25 5843 0			